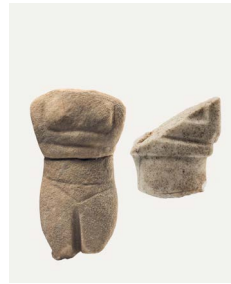
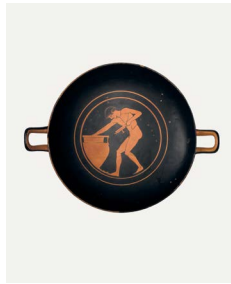




Νέες ξεναγήσεις για τους επισκέπτες του Μουσείου Κυκλαδικής Τέχνης

Ψηφιακές ξεναγήσεις στις μόνιμες συλλογές και δύο νέες θεματικές ξεναγήσεις με θέματα το Κρασί στην Αρχαιότητα και την Κέρο



Νομίζω ότι η καλύτερη φράση που μπορεί να περιγράψει τη δραστηριότητα του Μουσείου Κυκλαδικής Τέχνης είναι «με το βλέμμα στο μέλλον» κι ας θεωρηθεί κλισέ: τα γρήγορα αντανάκλαστικά του απέναντι στα δεδομένα της εποχής του κορωνοϊού δεν σταματούν να με εκπλήσσουν. Πλέον, είναι διαθέσιμες ψηφιακές ξεναγήσεις στις μόνιμες συλλογές και από τους τέσσερις ορόφους, οι οποίες περιλαμβάνουν επιλεγμένα εκθέματα. Ο επισκέπτης έχει τη δυνατότητα να σαρώσει τον κωδικό ταχείας απόκρισης QR που θα βρει στην είσοδο του μουσείου και έξω από τις εκθέσεις, να κατεβάσει δωρεάν την εφαρμογή Clio Muse Tours στο smartphone ή το tablet του και να περιηγηθεί στις μόνιμες συλλογές, διαβάζοντας ενδιαφέρουσες πληροφορίες για επιλεγμένα εκθέματα, τα οποία υποδεικνύονται με αριθμημένες σημάνσεις στις λεζάντες των αντικειμένων. Η εφαρμογή αυτή επιλέχθηκε από το Μουσείο Κυκλαδικής Τέχνης ως μία απόλυτα ασφαλής μέθοδος ψηφιακής ξεναγής καθώς δεν πραγματοποιείται μέσω συσκευής που μοιράζεται στο κοινό (όπως τα audio guides) αλλά κάθε επισκέπτης την παρακολουθεί από δική του συσκευή. Οι ξεναγήσεις γίνονται στα ελληνικά, στα αγγλικά και στα γαλλικά, ενώ το έργο υλοποιήθηκε με την υποστήριξη της Eurolife FFH, στρατηγικού συνεργάτη του Μουσείου Κυκλαδικής Τέχνης.

Παράλληλα, από 23 Σεπτεμβρίου εγκαινιάζονται δύο νέες θεματικές ξεναγήσεις με θέματα «Το Αίνιγμα της Κέρου: Μύθος ή πραγματικότητα» και «Κρασί: Το δώρο του Θεού Διόνυσου». Η πρώτη θα πραγματοποιείται κάθε Παρασκευή 13.00 (αγγλικά) και Κυριακή 12.30 (ελληνικά) και θα έχει διάρκεια 50'-60', ενώ στόχος είναι να μάθει το κοινό περισσότερα πράγματα για την άγνωστη Κέρο, ένα άγονο, ακατοίκητο νησί ανάμεσα στην Αμοργό και τα Κουφονήσια, στις Νοτιοανατολικές Κυκλάδες. Κατά τη διάρκεια της 3ης χιλιετίας αποτελούσε το σπουδαιότερο ίσως κέντρο του Αιγαίου πελάγους, μέσα σε ένα τεράστιο δίκτυο επικοινωνίας και πολλαπλών δραστηριοτήτων. Στο δυτικό άκρο του νησιού, το οποίο ήταν ενωμένο με τη γειτονική νησίδα Δασκαλιό, έχει βρεθεί πολύ μεγάλος αριθμός σπασμένων μαρμάρινων ειδωλίων και αγγείων, αλλά και πήλινων σκευών της 3ης χιλιετίας π.Χ. Η μελέτη του αινιγματικού συνόλου έδειξε ότι τα κομμάτια αυτά δεν συνανήκουν και ότι ο κατακερματισμός τους έγινε σκόπιμα στην αρχαιότητα. Κατά τη διάρκεια της ξεναγής, ο επισκέπτης θα έχει τη δυνατότητα να ταξιδέψει 5.000 χρόνια πίσω και να μάθει για το τελετουργικό της εναπόθεσης

των σπασμένων ειδωλίων στο αρχαιότερο ναυτικό ιερό του κόσμου, τη σημασία του μυστηριώδους συνόλου, τον ρόλο του συμπλέγματος Κέρος – Δασκαλιό και τις κυκλαδικές κοινωνίες της Πρώιμης Εποχής του Χαλκού.

Η δεύτερη θεματική ξεναγής έχει τίτλο «Κρασί: Το δώρο του Θεού Διόνυσου» (Τετάρτη 13.00- αγγλικά και Σάββατο 12.30-ελληνικά, διάρκεια 50'-60') Στη διάρκεια της, ο επισκέπτης θα γνωρίσει την πορεία του οίνου ανά τους αιώνες, την μακρόχρονη ιστορία της αμπελουργίας, την εξέλιξη της στον ελλαδικό χώρο από την εποχή του Χαλκού έως την κλασική αρχαιότητα και τον καθοριστικό ρόλο του σε θρησκευτικά και τελετουργικά δρώμενα. Να προσθέσω ότι οι ρίζες της αμπελουργίας εντοπίζονται στην αγροτική επανάσταση της Νεολιθικής Εποχής (5.000 π.Χ.) και ότι κατά τον 5ο και 4ο αιώνα π.Χ. ο θεσμός του Συμποσίου στάθηκε το σπουδαιότερο μέσο κοινωνικοποίησης, ενώ αγγεία υψηλής τέχνης και αισθητικής δημιουργήθηκαν για το πολύτιμο δώρο του θεού Διόνυσου.

Παράλληλα με τις παραπάνω ξεναγήσεις τρέχει και εκείνη στα πιο αντιπροσωπευτικά εκθέματα του Μουσείου, χωρίζεται σε τρεις βασικές ενότητες: Κυκλαδικός Πολιτισμός, Αρχαία Ελληνική Τέχνη και Κυπριακός Πολιτισμός. Οι αρχαιολόγοι του Μουσείου αφηγούνται την ιστορία των μαρμάρινων κυκλαδικών ειδωλίων της 3ης χιλιετίας, παρουσιάζουν τα πιο αντιπροσωπευτικά δείγματα της αρχαίας ελληνικής τέχνης από τη 2η χιλιετία π.Χ. έως τον 4ο αιώνα μ.Χ. και συστήνουν στο κοινό τη μεγαλύτερη συλλογή κυπριακών αρχαιοτήτων εκτός Κύπρου. («Highlights των Μόνιμων Συλλογών», Πέμπτη 13.00- αγγλικά, διάρκεια 45').

ΜΟΥΣΕΙΟ ΚΥΚΛΑΔΙΚΗΣ ΤΕΧΝΗΣ

Θεματικές ξεναγήσεις

Είσοδος και συμμετοχή στην ξεναγής: 15€, μειωμένο: 10€

Προτείνεται η ηλεκτρονική αγορά εισιτηρίων στο viva.gr

www.cycladic.gr

Το ωράριο λειτουργίας του Μουσείου είναι:

Δευτέρα - Τετάρτη - Παρασκευή - Σάββατο: 10:00 - 17:00

Πέμπτη: 10:00 - 17:00

Κυριακή: 11:00 - 17:00

Τρίτη: κλειστό